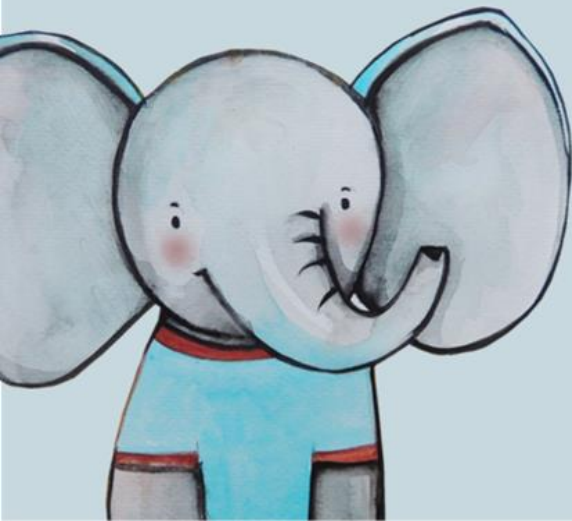


evolución del

LENQUAJE

DE 0 A 6 AÑOS



MIRADAESPECIAL.COM

ETAPA PRELINGÜÍSTICA

De 0 a 2 meses	Durante el primer mes de vida la única expresión que se oye es el llanto, expresión mecánica y refleja de nacimiento, el cual es necesario para poner en práctica el aparato fonador y oxigenar la sangre. Ya durante el segundo mes el llanto deja de ser tan mecánico para pasar a tener intencionalidad, variando así su tono según la necesidad demandada.
De 3 a 4 meses	Produce sonidos vegetativos, guturales y vocálicos de una duración de aproximadamente 15 o 20 segundos. Puede mostrar alegría y displacer mediante. Distingue las entonaciones (afectividad, enfado, sorpresa) de las personas que le rodean. A los 3 meses aparece el balbuceo mediante el doblamiento de sílabas como “ma” o “ta”. Estos intentos de comunicación ya pueden ir dirigidos también a objetos, como por ejemplo puede ser un sonajero.
De 5 a 6 meses	Empiezan a imitar sonidos, imitando primero sus propios sonidos para pasar posteriormente a los sonidos que realizan los adultos u otros bebés. Los fonemas vocálicos se empiezan a distinguir y aparecen en el siguiente orden: /a/, /e/, /oe/, /o/, /i/ y finalmente /u/. y también algunos sonidos consonánticos capaces de formar sílabas y palabras (por casualidad de repetición) como son: /p/ (pa-pa), /m/ (ma-ma), /b/ (ba-ba), /t/ (ta-ta).
De 7 a 8 meses	Ya se dan intercambios vocales entre una persona adulta y el bebe, esto se puede denominar protoconversación y es la forma más primitiva de una conversación real donde existe un intercambio de información. Ya hay una estructura temporal con unos periodos de espera de respuesta y emisión de sonidos. Empieza así ya una etapa de “entrenamiento” de conversaciones para enriquecer el aprendizaje lingüístico.
De 9 a 10 meses	Aunque empiece a decir palabras cortas, estas son todavía fruto de la imitación de las personas que le rodean. Se muestran comportamientos comunicativos claramente intencionados. Se produce un desarrollo de los músculos de la boca, la lengua y los labios lo que favorece el desarrollo más completo del lenguaje. Puede tener un repertorio de unas 3 a 5 palabras que simplifican el lenguaje adulto.
De 11 a 12 meses	Poco a poco se van atribuyendo los mismos significados que los adultos. Ya tiene un repertorio de más de 5 palabras y es capaz de imitar casi todas las palabras que oye pero simplificadas. Tales simplificaciones consisten en: <ul style="list-style-type: none"> • Síntesis de un segmento o trozo del habla. • Sustitución de fonemas. • Omisión de fonemas.

ETAPA LINGÜÍSTICA

De 12 a 14 meses	Estos meses todavía corresponden a una etapa más o menos pre-lingüística, puesto que aunque ya hay secuencias de sonidos muy próximos a los de los adultos todavía estos son rudimentarios. A los 14 meses se entra en una etapa conocida como “holofrásica” en la que empieza a utilizar palabras en sustitución de una frase o una misma palabra para varios significados. Empieza a designar objetos mientras los señala.
De 15 a 18 meses	El repertorio de palabras ya puede llegar hasta 20, empezando desde ahora a crecer rápidamente. A los 16 o 17 meses empezará a realizar combinaciones de palabras hasta llegar a realizar frases con sentido.
De 18 a 24 meses	El vocabulario ya es mayor de 50 palabras y empieza a hacer combinaciones de 2 o 3 en frases con sentido. Entre las categorías gramaticales utilizadas están los sustantivos, los verbos y los calificadores y hace combinaciones como por ejemplo: nombre-nombre, nombre-verbo o calificador-adjetivo. En esta etapa se da un fenómeno que se denomina “hiperregularización” que consiste en aplicar las reglas ortográficas a todos los verbos, incluyendo los irregulares, como por ejemplo el uso de “cabo” en lugar de “quepo”. A los 24 meses ya posee aproximadamente 300 palabras y usa pronombres personales y posesivos.
De 2 a 3 años	El incremento de palabras es muy rápido pasando de 890 a los 3 años a 1200 a los 6 meses después. Empieza a utilizar verbos auxiliares y su sintaxis es mucho más correcta. Utiliza ya un lenguaje comprensible para las personas adultas en general.
De 4 a 5 años	A esta edad el lenguaje ya es algo adquirido aunque falta pulir. Debido a la adquisición de la capacidad simbólica el niño o la niña ya puede hacerse representación mental de las cosas y hablar sobre actos pasados o futuros.
De 6 a 7 años	Se inicia la etapa escolar y ya hay madurez cognitiva suficiente para el uso de un lenguaje dominado y cada vez más abstracto, continuando con la ampliación del repertorio de palabras y la correcta pronunciación de las mismas.



Autora: Tamara Rojo Martín
miradaespecial.com



Material bajo licencia Creative Commons. No se podrá copiar ni modificar y se compartirá citando página y autor.
Queda prohibida su comercialización.